

RESPECTE

ESPIR.

ITUALI

TAT

QUAL

ITAT

RESPONSABIL

ITAT

HOS

PITAL

ITAT

2019  
MEMÒRIA

**SJD**  
Sant Joan de Déu  
Terres de Lleida

# PRESENTACIÓ

Em complau de presentar-vos la nostra Memòria de Sant Joan de Déu Terres de Lleida, on es reflecteix l'acompliment dels nostres objectius assistencials, econòmics i socials de l'any 2019.

Sant Joan de Déu Terres de Lleida és una Institució basada en els valors, sense afany de lucre, i que té com a finalitat el bé comú a partir de l'atenció en els àmbits de la Discapacitat Intel·lectual, la Salut Mental d'Adults, Infants i Adolescents, la Inclusió Social i Comunitària i la Integració Laboral i Juvenil, i ho fa amb el seu estil d'acció integral, amb l'acompanyament de tota la família hospitalària que ofereix una atenció centrada en la persona, i que també inclou la seva família i tots els professionals que fan un seguiment de forma continuada.

Aquest 2019 ha estat un any de consolidació i cohesió respecte al creixement organitzatiu i les noves activitats que s'han dut a terme en els dos anys anteriors. S'ha estabilitzat la plantilla amb l'especial dedicació a la formació en valors, ficant l'enfocament en el principal; l'Hospitalitat. En l'àmbit econòmic, s'ha treballat per aconseguir la consolidació d'una sostenibilitat econòmica basada en la contenció de despesa i la bona gestió.

Abans de fer un repàs en els diferents àmbits assistencials, voldria posar valor en destacar que aquest any 2019 s'ha establert un acord de col·laboració entre Gestió de Serveis Sanitaris (GSS) i Sant Joan de Déu Terres de Lleida, que ha de permetre col·laboracions conjuntes, sinèrgies, evitar duplicitats, potenciar els serveis de cada entitat, en definitiva la complementarietat per a fer més forta l'atenció als ciutadans residents de Lleida ciutat i de la província. Fruit d'aquest acord, és la gestió transversal de la Unitat de Referència Psiquiàtrica Infantil i Juvenil (URPIJ) ubicada a l'Hospital Santa Maria de Lleida. Caldrà avançar en el temps amb moltes altres sinèrgies; docents, de recerca i d'innovació.

Pel que fa als àmbits assistencials, en la Salut Mental s'han consolidat les accions iniciades el 2017 amb l'apertura del nou Hospital de Salut Mental de Lleida, i s'han posat en marxa programes de Salut Mental Infantil com el servei UCA-URPI (cogestió de la Unitat de Crisis Adolescents, Unitat de Referència en Psiquiatria Infantil), així com el servei de PSI (Programa de Seguiment Individualitzat de Salut Mental Infantil).

Respecte a la Discapacitat Intel·lectual, tot i no arribar a la plena ocupació dels serveis socials de caràcter Sociosanitaris, es manté estable respecte el 2018, cal però un plantejament de reconversió a futur. Alhora, durant l'exercici, s'ha notat un lleuger però sostingut creixement de places de finançadors externs a les institucions públiques en les àrees Sociosanitàries i de Salut Mental.

L'atenció als Joves encaixa perfectament amb els valors de l'Orde amb l'objectiu d'aconseguir la seva integració social i laboral per facilitar la seva autonomia. Després de la posada en funcionament el 2018 del Centre de 1a Acollida i Atenció Integral i del Servei de Protecció d'Emergències, el 2019 ha servit per consolidar-los, definint un model propi en el camí a la Integració Social i Laboral dels joves migrants. Destacant l'ampliació dels serveis principalment en la part residencial amb el pis Joan Jordana IPI (Itinerari Protecció Individualitzada) i els pisos per a Joves vinculats a programes d'Inserció Laboral (PIL) amb un total de 42 places situades a Lleida ciutat, i en la mateixa línia la posada en marxa de 3 Programes de Formació Individual (PFI), integrats al Centre Assistencial d'Almacelles on hem adaptat les nostres dinàmiques, contractat docents i hem millorat les nostres instal·lacions per acollir 45 alumnes que obtindran el certificat de professionalitat amb el reconeixement del Departament d'Ensenyament en fusteria, mecànica i agropecuària.

Seguint en l'àmbit social, pel que fa a Inclusió Social i Comunitària, s'ha reforçat el programa Housing First amb la incorporació de 4 pisos als 11 que ja hi havia, fent un total de 15 habitatges socials. A més a més, s'ha reprès una petita col·laboració amb l'Ajuntament de Lleida per donar suport al programa Iglú per a l'atenció de persones sense sostre durant els mesos d'hivern.

**Cap d'aquestes consecucions haurien estat possibles sense el fort compromís dels equips humans i la confiança reiterada de les diferents Institucions.**

**Junts, continuarem treballant per acollir, acompanyar i guarir a les persones més vulnerables, amb la nostra filosofia assistencial i els nostres Valors; Hospitalitat, Qualitat, Responsabilitat, Espiritualitat i Respecte que són la nostra guia i la nostra raó de ser.**

Jaume Capdevila Mas  
Gerent



L0 Desenvolupar un projecte basat en els valors de SJD.

L1 Desenvolupar l'atenció sanitària i social i projectar-la cap a la integració de les persones ateses a la comunitat.

L2 Prestar una atenció professional de qualitat a les persones que atensem.

L3 Gestionar el compromís professional: "Cuidar al que cuida"

L4 Potenciar la Docència i la Recerca com a eix impulsor per la millora de l'atenció.

L5 Desenvolupar l'excel·lència en l'estructura organitzativa i els instruments de gestió.

L6 Fer de SJD Terres de Lleida una organització que col·labora amb el territori: gestió de les aliances.

Pla Estratègic de   
Salut Mental de la Província (2017-2020)

Eix 1 Persones i Famílies.

Eix 2 Xarxa de Centres.

Eix 3 Cartera de Serveis.

Eix 4 Innovació, Docència i Recerca.

Eix 5 Resultats i Qualitat.

Eix 6 Els Professionals



# Cartera de Serveis



## ÀREA SALUT MENTAL ADULTS

Alta Dependència Psiquiàtrica (ADP) 60 Llits

Subaguts 40 Llits

Unitat d'Atenció Psiquiàtrica Especialitzada (UAPE) 10 Llits

Unitat Neuropsiquiàtrica de Dany Cerebral (UNDACE) 15 Llits

## ÀREA DISCAPACITAT INTEL·LECTUAL

Llar Residència 70 Places

Trastorns de Conducta 60 Places

Residència 64 Places

Vivendes Inclusives 20 Places

Unitat Hospitalària Especialitzada en Discapacitat Intel·lectual 12 Places

Servei Especialitzat en Salut Mental en Discapacitat Intel·lectual (SESMDI)

## ÀREA D'INSERCIÓ LABORAL

Prelaboral 20 Places

## ÀREA SALUT MENTAL INFANTIL I JUVENIL

Hospital de Dia Infantil i Juvenil 30 Places

Centre de Salut Mental Infantil i Juvenil Lleida (CSMIJ)

Consultes a Tàrrrega, Mollerussa, Cervera i Balaguer

Atenció a la Salut Mental infantil i juvenil als Pirineus i Vall d'Aran

Consultes Vielha, Pont de Suert, La Seu d'Urgell, Sort i Tremp

## ÀREA D'INTEGRACIÓ JUVENIL

Centre de Primera Acollida 70 Places

Servei de Protecció d'Emergències 32 Places

Espai Joan Jordana 8 Places

PIRL Corts Catalanes 32 Places

## ÀREA INTEGRACIÓ SOCIAL I COMUNITÀRIA

Llar Residència Salut Mental 30 Places

Programa Housing First "La Llar Primer"

## MISSIÓ

Donar una assistència integral, garantint una qualitat de vida òptima i aconseguir la màxima integració social possible de les persones amb discapacitat intel·lectual i/o problemes de salut mental i aquelles que viuen en situacions d'especial vulnerabilitat.

## VISIÓ

Orientem el nostre model assistencial cap a l'atenció integral, de les necessitats de les persones, els seus familiars i el seu entorn.

Promovem la recuperació a través de la rehabilitació, participació i la inclusió social i laboral.

Fomentem la continuïtat assistencial establint aliances i acords de col·laboració amb les entitats del territori.

Treballem en pro de garantir la sostenibilitat econòmica i mediambiental.

**VALORS** Hospitalitat Respecte Qualitat Responsabilitat Espiritualitat

# ÀMBIT ASSISTENCIAL



## HOSPITALITZACIÓ

	Nº Llits	Nº Ingressos	Nº Estadades	Estada mitja	Index Ocupació
Subaguts	40	195	11949	45,75	81,76
Unitat de Dany Cerebral (UNDACE)	15	69	4435	33,27	81,02
Alta Dependència Psiquiàtrica (ADP)	60	94	21546	109,27	98,39
Unitat d'Atenció Psiquiàtrica Especialitzada (UAPE)	10	2	3648	510,91	99,95
U.H.Especialitzada en Discapacitat Intel·lectual (UHEDI)	12	10	4470	282	100

## HOSPITALITZACIÓ PARCIAL

	Nº Llits	Nº Altes
Hospital de Dia Infantil i Juvenil	30	160



## SOCIAL I COMUNITÀRIA

	Nº Places	Nº Pacients	Nº Estadades	Index Ocupació
Acadèmia Mariana	30	30	10948	99,83
Pisos Housing	14	16	5840	100
Pisos tutelats Discapacitat Intel·lectual	20	20	7300	100
Llar Residència Sant Joan de Déu	70	70	24312	95,15
Residència Discapacitat intel·lectual	64	64	22099	95,39
Residència Trastorns de Conducta	55	55	19507	97,17



## INTEGRACIÓ JUVENIL

	Nº Places	Nº Pacients	Nº Estadades	Index Ocupació
Unitat d'Emergències	32	411	76,67	76,67
Llar Acollida	60	158	100	100
Espai Jordana (IPI)	8	12	100	100
Pisos Corts Catalanes (PIL)	32	23	71,88	71,88



## ÀREA AMBULATORIA ADULTS

	Nº Pacients	Primeres	Successives	Interconsulta	Gestions Socials
SESMDI	151	33	1028	117	66



## ÀREA AMBULATORIA INFANTIL I JUVENIL

CSMIJ	Nº Pacients	Primeres	Successives	T.Família	T.Grup
BALAGUER	289	116	459	104	23
CERVERA	122	56	168	88	0
LLEIDA	2989	977	5830	1964	402
MOLLERUSSA	206	84	259	144	0
TÀRREGA	334	132	484	156	15
LA SEU D'URGELL	251	66	429	137	0
PONT DE SUERT	42	19	55	31	0
SORT	47	28	99	18	0
TREMP	151	75	268	137	33
VIELHA	135	69	137	57	0

## NOUS DISPOSITIUS/ACCIONS

- Programa de Suport a la Comunitat Infantil
- Pis Assistit per a Joves (Espai Joan Jordana)
- Pisos per a Joves Vinculats a Programes d'Inserció Laboral.
- Programes de Formació Individual per a Joves (PFI)
- Col·laboració Projecte Iglú

## SAER

El Servei d'Atenció Espiritual i Religios s'ha anat consolidant dins el teixit dels equips assistencials, acompanyant la dimensió espiritual de les persones ateses ja sigui de forma individual o en grups. També ha ofert acompanyament a professionals i a familiars de les persones ateses.

99

Persones ateses



501

Visites



151

Intervencions grupals



# EIX SOLIDARITAT

## ACCIONS SOLIDÀRIES

- Marxa Solidària Sant Joan de Déu pel Pla de Ponent
- Torneig Solidari de Pàdel
- Poma Solidària (Màgic Line 2019)
- Cafè Solidari i venda de productes (Màgic Line 2019)
- Suem la Cansalada
- Esmorzar Solidari (Marató TV3)
- Mercat Solidari
- Fira de la Il·lustració d'Almacelles.
- Campanya "Dona'ns la Llauna"
- Fira "Ponent Fest"
- Participació en la Campanya "Lleida Canta"
- Sant Jordi, parades de venda de productes a Lleida i Almacelles.

## EDUCA SJD



## VOLUNTARIAT

Respecte a l'any anterior es constata una evolució important en el perfil del voluntariat que arriba a Sant Joan de Deu Terres de Lleida, es tracta de persones més joves en i per tant amb una millor preparació i qualificació.

Això ha donat com a conseqüència la possibilitat de donar resposta a noves propostes de programes, així com una major i millor implicació en els ja consolidats.

81 voluntaris

25 Homes

56 Dones

## CAMPANYES DE SENSIBILITZACIÓ

- Campanya "Como la Vida Misma"
- Calendari Bombers amb Causa
- Projectió als cinemes JCA d'Alpicat (Lleida) del vídeo "Yo cambio Todo"

## SUBVENCIONS I AJUDES

25



Projectes  
OBRA SOCIAL SJD

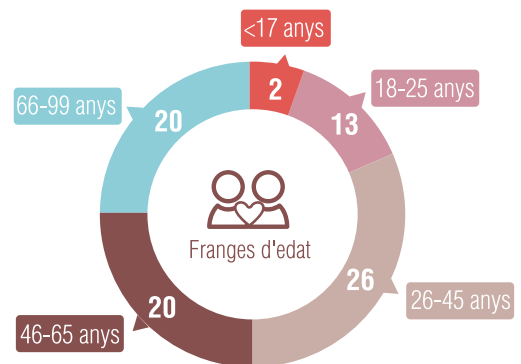
20



Convocatòries

6 refusades

14 aprovades



## COMUNICACIÓ

141 Impactes  
Mitjans Comunicació

81 Actes  
de comunicació

## ATENCIÓ A L'USUARI

28 Reclamacions

7 Suggestiments

4 Agraïments

39 Total



# QUALITAT I SEGURETAT

Durant el 2019 es consolida el departament de Qualitat i Seguretat amb la finalitat de disposar d'un sistema amb estructures, processos i sistemes de monitoratge que garanteixen un model de gestió centrat en la persona per tal de que sigui el més eficient possible i amb pràctiques segures.

El nostre sistema de qualitat es fonamenta en diferents àmbits que s'han anat desenvolupant i avaluant durant aquest any:

**Seguretat del pacient**

Seguiment indicadors (medicació, caigudes, mesures restrictives, ennuegaments ...  
Anàlisi incidents seguretat (Informes Sentinel·la)

**Comitès i comissions**

Seguretat del Pacient  
Documentació i Història Clínica  
Nutrició  
Empoderament  
Reanimació Cardio Pulmonar  
Farmàcia

**Mesures Satisfacció**

Enquestes de satisfacció usuaris i famílies  
Determinació accions i avaluació propostes de millora

**Avaluació de Riscos**

Identificació d'elements i/o factors de risc  
Determinació del nivell de criticitat  
Classificació dels riscos  
Determinació accions necessàries

**Protecció de dades**

Drets de l'interessat  
Consentiments  
Confidencialitat, Integritat i Disponibilitat de la Història

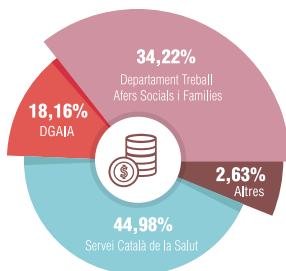
**Sistema documental**

Elaboració de documents  
Revisió i actualització protocols, procediments, guies clíniques ...

**Certificació i acreditació**

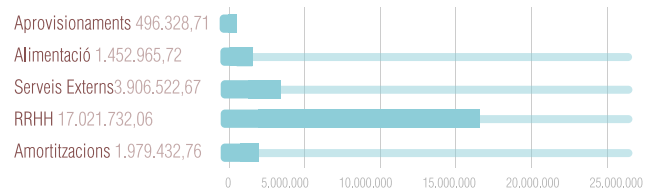
ISO 9001:2015  
Adequació als estàndards Cat Salut

## INFORMACIÓ ECONÒMICO FINANCERA



Distribució Despeses

**24.856.981,92**



## RECURSOS HUMANOS

Direcció	4,68
Cap d'Àrea Assistencial	4,83
Coordinacions	6,92
Tècnics Assistencials	422
Psiquiatra	10,30
Neuropedriata	0,30
Metge generalista	1,08
Metge neuròleg	0,08
Psicòlegs/ogues	31,24
Tècnic/a SAER	0,29
Supervisor/a infermeria	1,00
Diplomats/ades infermeria	36,19
Treballadors/es socials	14,01
Educadors/es	35,31
Terapeutes ocupacionals	5,93
Aux. infermeria/Aux. tècnics educatius	236,01
Integradors/es social/ mediadores interprets	47,20
Zeladors	1,69
Fisioterapeuta	1,28
Personal Administratiu i Recepció	31,75
Serveis i Oficis	5,42
<b>TOTAL plantilla compactada</b>	<b>475,60</b>




# SJD Terres de Lleida



**Hospital de Lleida**  
Avinguda de la Canadiense, 28  
25001 Lleida

☎ 973 267 222

☎ 973 282 710/973 010 448

✉ [terresdelleida@sjd-lleida.org](mailto:terresdelleida@sjd-lleida.org)



**Centre Assistencial d'Almacelles**  
Carretera Nacional 240, Km.111  
25100 Almacelles (Lleida)

☎ 973 740 010

☎ 973 010 448

✉ [terresdelleida@sjd-lleida.org](mailto:terresdelleida@sjd-lleida.org)



**Llar-Residència - Acadèmia**  
C/ Alcalde Costa, 26  
25002 Lleida

☎ 973 010 406

✉ [terresdelleida@sjd-lleida.org](mailto:terresdelleida@sjd-lleida.org)

