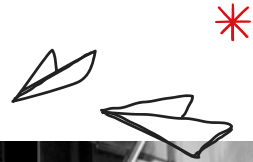


**SJD**  
Sant Joan de Déu  
Terres de Lleida



# MEMÒRIA 2021

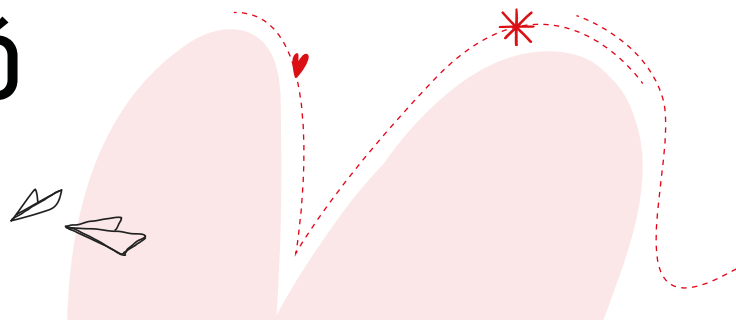


SJD

Sant Joan  
de Déu  
Terres de Lleida



# ■ PRESENTACIÓ



Sempre representa un orgull i una satisfacció presentar una memòria de centres de l'Orde Hospitalari de Sant Joan de Déu, una Institució sense afany de lucre basada en el bé comú i amb una alta vocació de servei públic, que pretén així millorar el seu model organitzatiu.

Si pensàvem que l'any 2020 havia estat el més dur emocionalment i sanitariament de les nostres vides, el 2021 no s'ha quedat enrere quant a complexitat en tots els àmbits marcats per la continuïtat de la pandèmia i el seu impacte social. Sens dubte, per a nosaltres, de la mateixa manera que per a tota la societat europea, el 2021 ha estat l'any de les vacunes, però paradoxalment també de la COVID-19.

No obstant això, la valoració de la nostra activitat, com demostren els indicadors per part dels diferents departaments de Drets Socials i de Salut, ha estat extremadament favorable en un nivell d'excel·lència.

Per tot això, vull destacar aquí el màxim **RECONeixEMENT, AGRaiMENT, RESPECTE** i **total ADMIRACIÓ** a tots els professionals que integren SJD Terres de Lleida, per part de la Comunitat de Germans i Comitè Directiu.

Centrant-nos en el 2021, seguim amb el nostre objectiu de ser una organització de confiança per a les administracions per la nostra proximitat, voluntat de servei públic, aposta per la qualitat i la nostra orientació cap a la vulnerabilitat, l'atenció integral i la gestió per valors a partir del valor troncal de l'hospitalitat.

En aquesta línia, vam tenir l'encàrrec del Departament de Drets Socials de ser els responsables de la intervenció de la residència Sant Hospital de Tremp, a partir del 8 de gener. Ha estat una tasca difícil plena d'imprevistos, complicacions i quan pensàvem que duraria uns pocs mesos, es va allargar durant tot l'exercici del 2021. Seguidament, arribem a un acord per als pròxims 4 anys amb el Patronat de la Fundació Fiella, el qual va ser satisfactori per totes dues parts. D'acord amb el departament, subroguem a tot el personal de la residència des de l'1 de gener de 2022.

També el mes de gener de 2021 es va iniciar el projecte SOSTRE 360, de la mà i per encàrrec de l'Ajuntament de Lleida, per a atendre joves migrants sense llar per la nostra experiència amb aquest col·lectiu. Un projecte que gestionem des de l'Àrea d'Integració Comunitària i des d'Integració Juvenil.

L'àmbit assistencial d'Integració Comunitària també s'ha mantingut amb xifres d'ocupació del 100%. Tant la Llar Residència de l'Acadèmia Mariana com el creixement en el projecte *Housing First* que supera els 30 pisos, són accions clares en favor de l'atenció a les situacions de vulnerabilitat que incrementa la pandèmia. Així mateix, dins de la mateixa Àrea, participem amb la gestió del Pla

Iglú a partir del mes de novembre.

És característica d'aquest 2021 la progressiva ocupació dels dispositius arribant o mantenint-se molt pròximes a l'ocupació plena durant llargs períodes de l'any en l'Àrea de Discapacitat Intel·lectual, incloses les unitats de trastorns de conducta i UHEDI i màxima utilització del SESMDI.

L'activitat en Joves Migrats Sols es recupera en referència al 2020. Transcendents són les línies formatives que se segueixen a l'Àrea d'Integració Juvenil, Programes de Formació Individual (PFI), entre d'altres, cada vegada més importants per a aconseguir la plena inclusió i la major normalització minimitzant la vulnerabilitat futura.

La Salut Mental Infantil i Juvenil, com a continuació del 2020, està tenint una alta demanda i, per tant, pressió en consultes perifèriques de Lleida, Tàrrrega, Balaguer, Mollerussa i la Regió Sanitària de l'Alt Pirineu, així com en l'Hospital de Dia i els diferents programes. És per això que requereix un esment extraordinari de moment de pressió. Entre les noves accions, cal destacar que Lleida és un dels 10 Equips Guia dels implantats en el territori de Catalunya, que atenen a joves amb trastorns mentals greus entre 12 i 25 anys d'alta complexitat als quals se'ls farà un seguiment personalitzat.

Pel que respecta a l'Hospitalització de Salut Mental Adults, totes les línies s'han mantingut amb bons nivells de control de COVID-19 i activitat, complint-se el contracte amb el Servei Català de la Salut al 100% tant en Alta Dependència Psiquiàtrica, Subaguts, UAPE i UNDAE.

S'ha participat de manera proactiva en totes les activitats corporatives com la Plataforma **SOM SALUT MENTAL 360**, els grups del **PLA ESTRATÈGIC DE SALUT MENTAL** de SJD i en totes les **Taules Comarcals de Salut Mental** en cocreació amb famílies, afectats i professionals.

A banda dels professionals, als quals hem d'agrair que tot el que es reflecteix en aquesta memòria hagi estat possible, hem de fer un agraïment especial a la ciutadania, famílies, residents i pacients per la seva resiliència davant una situació complexa que només junts normalitzarem amb el temps.

Gràcies,

**Jaume Capdevila Mas**  
Gerent

# SJD

# CARTERA DE SERVEIS

Sant Joan de Déu Terres de Lleida és una institució que pertany a la Província Sant Joan de Déu d'Espanya de l'Orde Hospitalari de Sant Joan de Déu.

Atenem a persones amb trastorn mental, discapacitat intel·lectual, infants i adolescents, joves migrats sols, gent gran i persones en situació d'especial vulnerabilitat.

#Qualitat

## ÀREA SALUT MENTAL ADULTS

Subaguts 40 llits

Unitat Neuropsiquiàtrica de Dany Cerebral (UNDACE) 15 llits

Alta Dependència Psiquiàtrica (ADP) 65 llits

Unitat d'Atenció Psiquiàtrica Especialitzada (UAPE) 10 llits

## ÀREA SALUT MENTAL INFANTIL I JUVENIL

Hospital de Dia Infantil i Juvenil 35 places

Centre de Salut Mental Infantil i Juvenil Lleida (CSMIJ)

Consultes a Tàrrrega, Mollerussa, Cervera i Balaguer

Consultes a Vielha, el Pont de Suert, la Seu d'Urgell, Sort i Tremp

Atenció a la Salut Mental Infantil i Juvenil a Pirineus i Vall d'Aran

## ÀREA INTEGRACIÓ SOCIAL I COMUNITÀRIA

Llar Residència Salut Mental 30 places

Programa *Housing First* "Primer la Llar" 31 pisos

## ÀREA DISCAPACITAT INTEL·LECTUAL

Llar Residència 70 places

Residència 64 places

Habitatges Inclusius (Llar Residència) 22 places

Trastorns de Conducta 60 places

Unitat Hospitalària Especialitzada en Discapacitat Intel·lectual (UHEDI) 16 places

Servei Especialitzat en Salut Mental en Discapacitat Intel·lectual (SESMDI)

## ÀREA D'INTEGRACIÓ JUVENIL

Centre de Primera Acollida 69 places

Centre d'Emergències 32 places

Espai Joan Jordana 8 places

PIRL Corts Catalanes 32 places

Sostre 360 20 places

## ÀREA D'INSERCIÓ LABORAL

Prelaboral 20 places

## ÀREA DE GENT GRAN

Residència Sant Hospital de Tremp 150 places

## MISSIÓ VISIÓ

Donar una assistència integral, una qualitat de vida òptima i aconseguir la màxima integració social possible de les persones amb discapacitat intel·lectual o problemes de salut mental i aquelles que viuen en situació d'especial vulnerabilitat.

**ORIENTEM** el nostre model assistencial cap a l'atenció integral a les necessitats de les persones, els seus familiars i el seu entorn.

**PROMOVEM** la recuperació a través de la rehabilitació, la participació i la inclusió social i laboral.

**FOMENTEM** la continuïtat assistencial establint aliances i acords de col·laboració amb entitats del territori.

**TREBALLEM** en pro de garantir la sostenibilitat econòmica i mediambiental.

## VALORS

HOSPITALITAT

Qualitat

Respecte

Responsabilitat

Espiritualitat



# RECURSOS HUMANOS



## DIRECCIÓ

<b>TOTAL</b>	<b>4,52</b>
Gerència	1,00
Direcció Mèdica	0,64
Direcció Infermeria	1,00
Direcció Persones i Valors	1,00
Direcció Gestió Econòmica-Financera	0,88

## DIRECTOR/A ÀREA ASSISTENCIAL

<b>TOTAL</b>	<b>6,00</b>
Director/a Salut Mental (Hospital Lleida)	1,00
Director/a Àrea Salut Mental Adults	1,00
Director/a Àrea Integració Juvenil	1,00
Director/a Àrea d'Inclusió Social i Comunitària	1,00
Director/a Àrea Discapacitat Intel·lectual i T. Conducta	1,00
Director/a Àrea d'Atenció Infantojuvenil	1,00

## COORDINACIONS ASSISTENCIALS

<b>TOTAL</b>	<b>16,95</b>
Coordinador/a CSMIJ	1,00
Coordinador/a Hospital de Dia	1,00
Coordinador/a Alt Pirineu i Aran	1,00
Coordinador/a ADP	1,00
Coordinador/a SESMDI	0,92
Coordinador/a Llar Residència SM	0,88
Coordinador/a Unitats T. Conducta	2,00
Coordinador/a UHEDI	0,50
Coordinador/a Llar Residència D.I	1,00
Coordinador/a Residència Ala 3 i Habitatges Inclusius	0,76
Coordinador/a Residència Ala 4	0,65
Coordinador/a Prelaboral	0,20
Adjunt Àrea Integració Juvenil	1,00
Coordinador Àrea Integració Juvenil	0,83
Coordinador Pisos Integració Juvenil	1,00
Responsable Formació/Integració Joves Migrats Sols	1,00
Coordinador/a SAER	1,00
Direcció Tècnica Residència Tremp	1,20

## TÈCNICS ASSISTENCIALS

<b>TOTAL</b>	<b>423,41</b>
Psiquiatre	9,20
Neuropediatra	0,17
Metge generalista	1,08
Metge neuròleg	0,01
Psicòlegs/es	30,51
Psicopedagog/ga	0,53
Tècnic/a SAER	1,00
Supervisor/a Infermeria	1,00
Diplomats/des Infermers/es	33,73
Fisioterapeuta	1,28
Treballadors/es Socials	12,40
Educadors/es	44,20
Terapeuta/es Ocupacionals	5,78
Logopeda	0,15
Aux. Infermeria/Aux. Tècnics Educatius	245,50
Integració Social/Mediadors - Intèrprets	36,87

## COORDINACIONS NO ASSISTENCIALS

<b>TOTAL</b>	<b>8,91</b>
Direcció Secretaria Tècnica, Qualitat i Protecció de Dades	0,33
Director/a de Personal	1,00
Coordinador/a Formació, Docència i Recerca	0,88
Coordinador/a Comunicació	1,00
Responsable de Sistemes d'Informació	1,00
Responsable de PRL	1,85
Responsable de Gestió de Pacients	1,00
Responsable Solidaritat	0,85
Responsable de Voluntariat	1,00

## PERSONAL ADMINISTRATIU I RECEPCIÓ

<b>TOTAL</b>	<b>27,25</b>
--------------	--------------

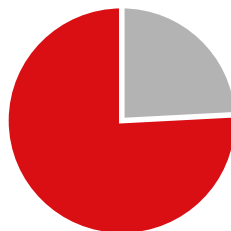
## SERVEIS I OFICIS

<b>TOTAL</b>	<b>6,41</b>
Director/a de Compres i Serveis Generals	1,00
Personal Departament Compres	2,17
Personal Departament Bugaderia	3,24

**493,45**

**TOTAL**  
Plantilla compactada

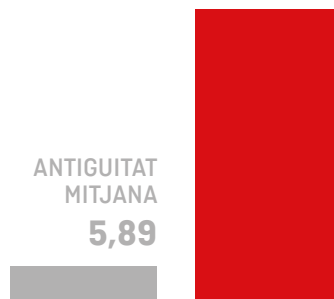
**76,09%**  
**DONES**



**23,91%**  
**HOMES**

**EDAT**  
**MITJANA**  
**39,16**

**ANTIGUITAT**  
**MITJANA**  
**5,89**



# ÀMBIT ASSISTENCIAL

#Hospitalitat

HOSPITALITZACIÓ	LLITS	INGRESSOS	ESTADES	MITJANA ESTADA	ÍNDEX OCUPACIÓ
Subaguts	40	204	13.094	40	<b>89,73</b>
Unitat de Dany Cerebral (UNDACE)	15	59	3.519	37,75	<b>64,11</b>
Alta Dependència Psiquiàtrica (ADP)	60	94	21.848	202	<b>99,75</b>
Unitat d'Atenció Psiquiàtrica Especialitzada (UAPE)	10	6	3.645	428,25	<b>99,87</b>
Unitat d'Hospitalització Especialitzada en Discapacitat Intel·lectual (UHEDI)	16	16	4.994	328	<b>89,87</b>

HOSPITALITZACIÓ PARCIAL	LLITS	ALTES	GENT GRAN	PLACES	PACIENTS ASESOS	ESTADES
Hospital de Dia Infantil i Juvenil	30	176	Residència Sant Hospital de Trepmp	150	136	31.894

SOCIAL I COMUNITÀRIA	PLACES	PACIENTS ASESOS	ESTADES	ÍNDEX OCUPACIÓ
Llar Salut Mental Acadèmia Mariana	30	32	10.928	<b>99,8</b>
Pisos <i>Housing First</i>	30	34	10.950	<b>100</b>

DISCAPACITAT INTEL·LECTUAL I TRASTORN DE LA CONDUCTA	PLACES	PACIENTS ASESOS	ESTADES	ÍNDEX OCUPACIÓ
Pisos tutelats Discapacitat Intel·lectual (Llar Residència)	20	22	7.394	<b>100</b>
Llar Residència Sant Joan de Déu	70	88	22.935	<b>89,76</b>
Residència Discapacitat Intel·lectual	64	64	23.035	<b>98,94</b>
Residència Trastorns de Conducta	57	66	20.723	<b>100</b>

INTEGRACIÓ JUVENIL	PLACES	PACIENTS ASESOS	ESTADES	ÍNDEX OCUPACIÓ
Centre d'Emergències	32	173	8.882	<b>79,25</b>
Llar Acollida	60	78	17.926	<b>83,57</b>
Espai Jordana (IPI)	8	13	2.512	<b>89,58</b>
Pisos Corts Catalanes (PIL)	32	44	11.340	<b>100</b>
Sostre 360	20	13	2.602	<b>79,1</b>

ÀREA AMBULATÒRIA	PACIENTS	PRIMERES	SUCCESSIVES	T. FAMÍLIA	T. GRUP
<b>CSMIJ</b>					
BALAGUER	313	102	984	265	1
CERVERA	119	38	259	26	0
TÀRREGA	397	87	954	278	179
LLEIDA	3.789	1.081	19.696	7.030	3.414
MOLLERUSSA	827	78	576	257	-
EL PONT DE SUERT	58	19	127	81	-
SORT	74	35	285	58	3
LA SEU D'URGELL	294	105	1.249	158	43
TREMP	179	54	1.070	331	-
VIELHA	142	41	375	90	-
<b>SESMDI</b>	<b>230</b>	<b>61</b>	<b>2.772</b>	<b>-</b>	<b>79</b>

# SAER

El Servei d'Atenció Espiritual i Religiosa (SAER) ha millorat en la presència del servei a les diverses àrees assistencials de SJD Terres de Lleida, en què l'atenció directa coordinada dins el treball en els diversos equips es consolida com a pilar fonamental. La comprensió de la mirada bio-psico-socio-espiritual pròpia de la visió antropològica de Sant Joan de Déu es va estenent a poc a poc, a mesura que es pren consciència de la importància d'acompanyar les persones de manera integral.

#Respecte

2021

+ 1.200  
INTERVENCIIONS

ATENENT LA  
DIMENSIÓ  
ESPIRITUAL I/O  
RELIGIOSA

132  
PERSONES

DE MANERA  
INDIVIDUAL

270  
ACTIVITATS

EN GRUP

## EIX SOLIDARI

### ACCIONS SOLIDÀRIES

VENDA DE PRODUCTES SOLIDARIS  
VENDA DE PRODUCTES (MARATÓ TV3)  
SANT JORDI SOLIDARI PER UCRAÏNA  
MAGIC LINE SJD  
RECOLLIDA DE ROBA D'ABRIC PLA IGLÚ

### CAMPANYES DE SENSIBILITZACIÓ

POSAT LA GORRA AMB AFANOC  
MARATÓ TV3  
POSTUREIG DE LLEIDA (VENDA DE PRODUCTES)  
#ELMONQUEVOLEM  
#YOCAMBIOTODO  
#NOALCIBERBULLYING  
BEQUES #YOCAMBIOTODO (ESCOLA ONDARA TÀRREGA)  
SETMANA DE LA SOLIDARITAT  
CAMPANYA EMERGÈNCIA A UCRAÏNA DE SJD  
COL·LABORACIÓ AMB LA FIRA DE TITELLES  
IL·LUMINACIÓ DE L'AJUNTAMENT DE LLEIDA PEL DIA  
MUNDIAL DE LA SALUT MENTAL

### SUBVENCIONS I AJUDES

36 PROJECTES EN TOTAL

13

CONVOCATÒRIES  
PRESENTADES

3

REFUSADES

10

APROVADES

### ALTRES

Reconeixement a l'empresa Lluix Lax per la seva acció social i solidària durant el 2021 que atorga l'Ajuntament de Lleida i proposada per Sant Joan de Déu Terres de Lleida.

## EDUCA SJD

**Projectes amb alumnes dins del marc Educa en els quals interactuen alumnes i persones ateses als nostres Centres en diferents projectes.**

Estampació mural al pati de TC amb alumnes d'Institució Lleida.

Cartes a envelliment amb alumnes del Col·legi Claver.  
Entrevista a les xarxes socials amb alumnes d'Illerna el Dia Mundial Sense Sostre.

12 ESCOLES  
1.217 ALUMNES

## VOLUNTARIAT

### Altres dades

Un 54,41% dels voluntaris en la franja edat dels 18 a 45 anys  
Un 75,7% de les noves incorporacions en la franja de 18 a 45 anys  
Un 74% dels voluntaris són dones i un 83,8% de les altes són dones

88

PERSONES  
VOLUNTÀRIES

123

VOLUNTARIS  
ACTIUS

37  
ALTES

35  
BAIXES



# FORMACIÓ, DOCÈNCIA I RECERCA

## FORMACIÓ INSTITUCIONAL

Accions formatives programades **15**  
Accions formatives realitzades **15**  
Accions formatives cancel·lades **0**

## DOCÈNCIA

### PARTICIPANTS I CICLE DE SESSIONS CLÍNiques SJDTL

GENER **133** JUNY **88**  
FEBRER **145** SETEMBRE **93**  
MARÇ **153** OCTUBRE **81** MITJANA  
ABRIL **140** NOVEMBRE **67** D'ASSISTÈNCIA  
MAIG **135** DESEMBRE **70** **110,5 PERSONES**

### CAPACITAT DOCENT

#### DISCIPLINA 2019-2020 2020-2021 INCREMENT

R. Psiquiatria	1	5	+4
R. Pediatria	3	3	0
R. Psicologia	1	2	+1
R. Infermeria	2	3	+1
Medicina	52	22	-30
Infermeria	19	22	+3
Psicologia	10	16	+6
MPGS	22	13	-9
Treball Social	10	8	-2
Educació Social	7	6	-1
TCAI	7	18	+11
Integració Social	5	9	+4
C.P.AT. Socio.	2	21	+19
Altres	2	6	+4
<b>TOTAL</b>	<b>143</b>	<b>154</b>	<b>+11</b>

## FORMACIÓ INTERNA

Accions formatives programades **131**  
Accions formatives realitzades **128**  
Accions formatives cancel·lades **3**

## FORMACIÓ EXTERNA

Accions formatives programades **39**  
Accions formatives realitzades **38**  
Accions formatives cancel·lades **1**

**A causa de la situació de la Covid, l'activitat formativa i docent s'ha vist afectada.**

## JORNADES

**1** JORNADES REALITZADES **8** JORNADES CANCEL·LADES

## RECERCA

**6** ARTICLES PUBLICATS

# COMUNICACIÓ

## COMUNICACIÓ INTERNA

Notícies INTRANET **81**

## COMUNICACIÓ EXTERNA

Actes de comunicació **34**  
Contactes **40**  
Impactes mitjans de comunicació **460**

Prensa escrita **203**  
Publicació digital **231**  
Ràdio **3**  
TV **23**

# ATENCIÓ A L'USUARI

**47** RECLAMACIONS **0** SUGGERIMENTS **3** AGRAÏMENTS

# SECRETARIA TÈCNICA, QUALITAT I PROTECCIÓ DE DADES

Durant l'any 2021, l'Àrea de Qualitat s'ha incorporat a la Unitat de Secretaria Tècnica, Qualitat i Protecció de Dades adquirint noves funcions i reptes.

L'objectiu principal d'aquesta unitat és donar resposta a les diferents necessitats des dels següents àmbits:

QUALITAT, SEGURETAT DEL PACIENT, EXPERIÈNCIA DEL PACIENT, GESTIÓ DE LA DOCUMENTACIÓ, PROTECCIÓ DE DADES, AUTORITZACIONS ADMINISTRATIVES, CERTIFICACIONS I ACREDITACIONS.

Resultats de les enquestes de satisfacció més recents de cada servei, realitzades a les persones ateses i familiars:

SMI **95%** SMA **84%** UHEDI **90%** LLAR SM **88%** TC **73%**

# DADES ECONÒMIQUES

#Responsabilitat

28.199.617,37

## DISTRIBUCIÓ RECURSOS ECONÒMICS

SERVEI CATALÀ DE LA SALUT	12.952.570,96
DEPARTAMENT DE DRETS SOCIALS	9.713.899,09
DGAIA	4.783.698,87
ALTRES	749.448,45
<b>TOTAL</b>	<b>28.199.617,37</b>

SERVEI CATALÀ DE LA SALUT

DEPARTAMENT DE DRETS SOCIALS

DGAIA

## DISTRIBUCIÓ DE DESPESES

APROVISIONAMENTS	638.154,96
ALIMENTACIÓ	1.129.950,39
SERVEIS EXTERNS	4.692.240,87
RRHH	18.963.625,76
AMORTITZACIONS	2.004.139,21
ALTRES	
<b>TOTAL</b>	<b>27.428.111,19</b>

APROVISIONAMENTS

ALIMENTACIÓ

SERVEIS EXTERNS

RRHH

AMORTITZACIONS

27.428.111,19



#SOMQUALITAT



#SOMHOSPITALITAT



#SOMRESPECTE



Més informació

## HOSPITAL SJD LLEIDA

Avinguda de la Canadiense,  
28. 25001 (Lleida)  
973 26 72 22  
973 26 72 21  
lleida.terresdelleida@sjd.es  
lleida.info.smi@sjd.es

## LLAR-RESIDÈNCIA SM ACADÈMIA

C/ Alcalde Costa, 26.  
25002 (Lleida)  
973 01 04 06  
lleida.terresdelleida@sjd.es

## CENTRE ASSISTENCIAL D'ALMACELLES

Crta. Nacional 240 km. 111.  
25100 (Almacelles)  
973 74 00 10  
lleida.terresdelleida@sjd.es

## SANT HOSPITAL DE TREMP

Plaça de Mossèn Casimir  
Torrent, 1. 25620 (Tremp)  
973 65 00 11  
lleida.santhospitaldetremp@sjd.es